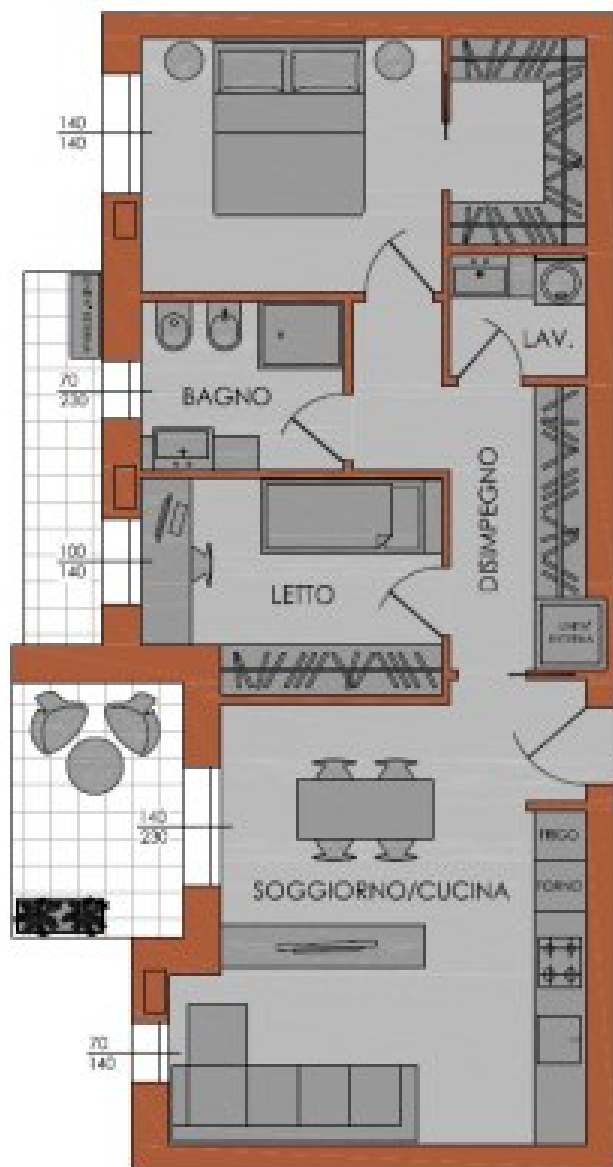


# Via Veneto lat. - 2 letto + 2 bagni



**Euro 216.750**

<b>Codice Immobile</b>	2/683
<b>Tipologia</b>	Appartamento
<b>Locali</b>	3
<b>Mq commerciali</b>	85
<b>Piano</b>	2°
<b>Ascensore</b>	si
<b>Box</b>	possibilità
<b>Riscaldamento</b>	a pavimento
<b>Stato</b>	nuova realizzazione
<b>Macro Zona</b>	PC Sud
<b>Classe Energetica</b>	A - da progetto

Duemila. Nuovo intervento in fase di realizzazione costituito da palazzina di 4 piani fuori terra composta da

abitazioni di varie tipologie e dimensioni. L'unità qui indicata è posto al piano 2° in contesto servito da ascensore e costituita da soggiorno con cucina a vista, disimpegno, 2 camere, bagno, lavanderia, balconi, cantina. E' possibile abbinare l'autorimessa. Realizzazione ad alta efficienza energetica con possibilità di abbinare impianto fotovoltaico per la specifica unità. Consegna prevista fine 2022.